

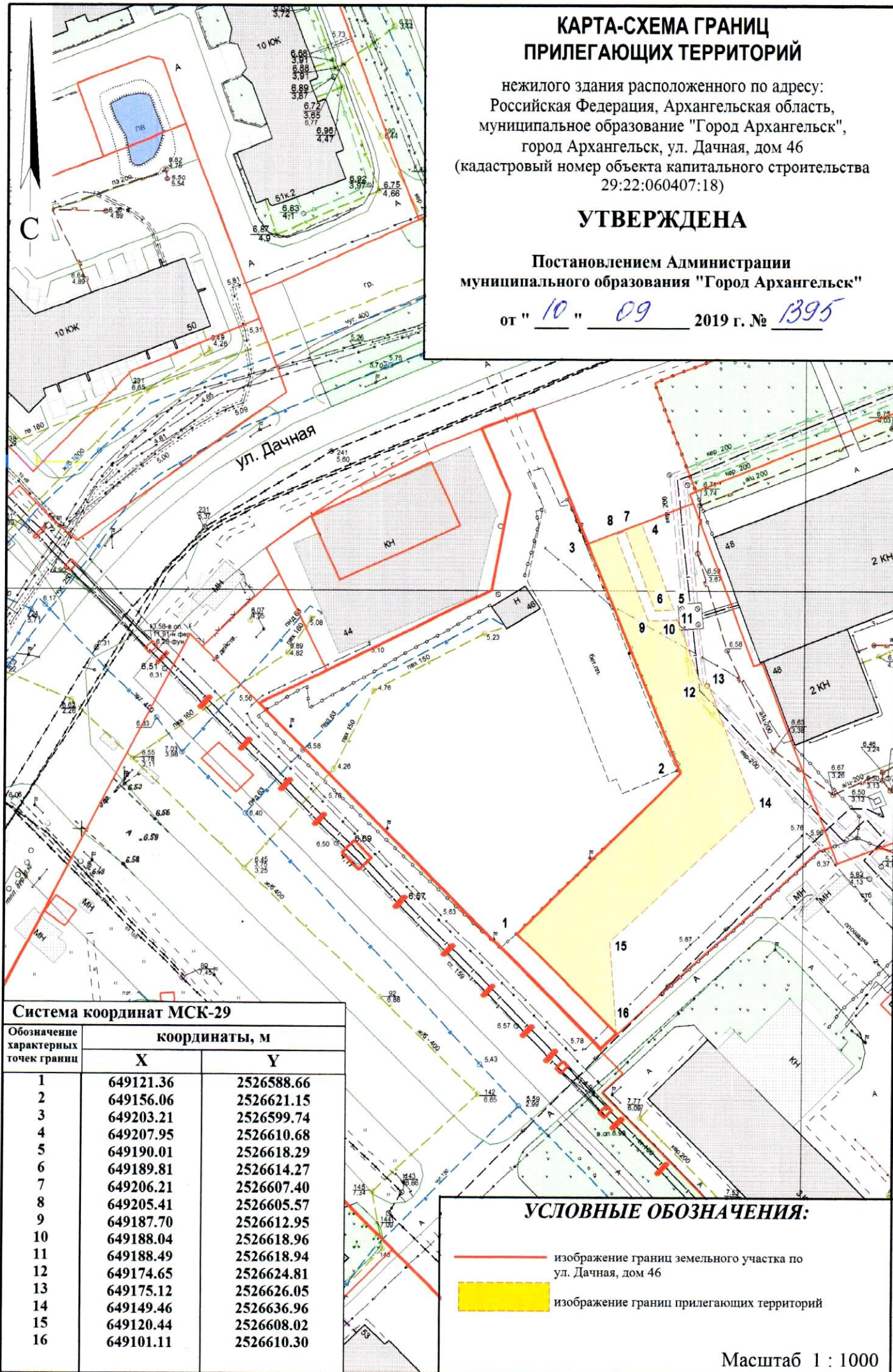
КАРТА-СХЕМА ГРАНИЦ ПРИЛЕГАЮЩИХ ТЕРРИТОРИЙ

нежилого здания расположенного по адресу:
Российская Федерация, Архангельская область,
муниципальное образование "Город Архангельск",
город Архангельск, ул. Дачная, дом 46
(кадастровый номер объекта капитального строительства
29:22:060407:18)

УТВЕРЖДЕНА

Постановлением Администрации
муниципального образования "Город Архангельск"

от " 10 " 09 2019 г. № 1395



Система координат МСК-29

Обозначение характерных точек границ	координаты, м	
	X	Y
1	649121.36	2526588.66
2	649156.06	2526621.15
3	649203.21	2526599.74
4	649207.95	2526610.68
5	649190.01	2526618.29
6	649189.81	2526614.27
7	649206.21	2526607.40
8	649205.41	2526605.57
9	649187.70	2526612.95
10	649188.04	2526618.96
11	649188.49	2526618.94
12	649174.65	2526624.81
13	649175.12	2526626.05
14	649149.46	2526636.96
15	649120.44	2526608.02
16	649101.11	2526610.30

УСЛОВНЫЕ ОБОЗНАЧЕНИЯ:

- изображение границ земельного участка по ул. Дачная, дом 46
- изображение границ прилегающих территорий

Масштаб 1 : 1000